

DONNÉES CLÉS 2022



TRANSFORMATION
ÉCOLOGIQUE :

**AUX
ACTES !**

NOS 3 MÉTIERS

1
NOS
3 MÉTIERS

2 - 3
LEADER
MONDIAL

4 - 5
NOS
ACTIVITÉS

6 - 7
PERFORMANCES
EXTRA-
FINANCIÈRES

8
L'ESG DE VEOLIA EN BREF

9 - 11
DONNÉES SOCIALES

12 - 15
DONNÉES
ENVIRONNEMENTALES

16 - 17
DONNÉES SOCIÉTALES

18 - 20
INDICATEURS DE PERFORMANCE
PLURIELLE



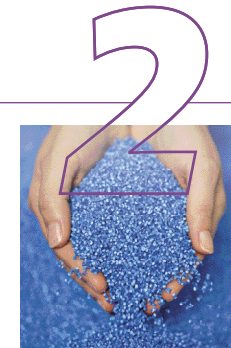
EAU

111
millions de personnes
desservies
en eau potable

97
millions d'habitants
raccordés
en assainissement

4 130
usines de production
d'eau potable gérées

3 506
usines de traitement
des eaux usées opérées



DÉCHETS

46
millions d'habitants
desservis en collecte
pour le compte
des collectivités locales

61
millions de tonnes
de déchets traités

533 759
entreprises
clientes

823
unités de traitement
exploitées



ÉNERGIE

44
millions de MWh
produits

46 922
installations
thermiques gérées

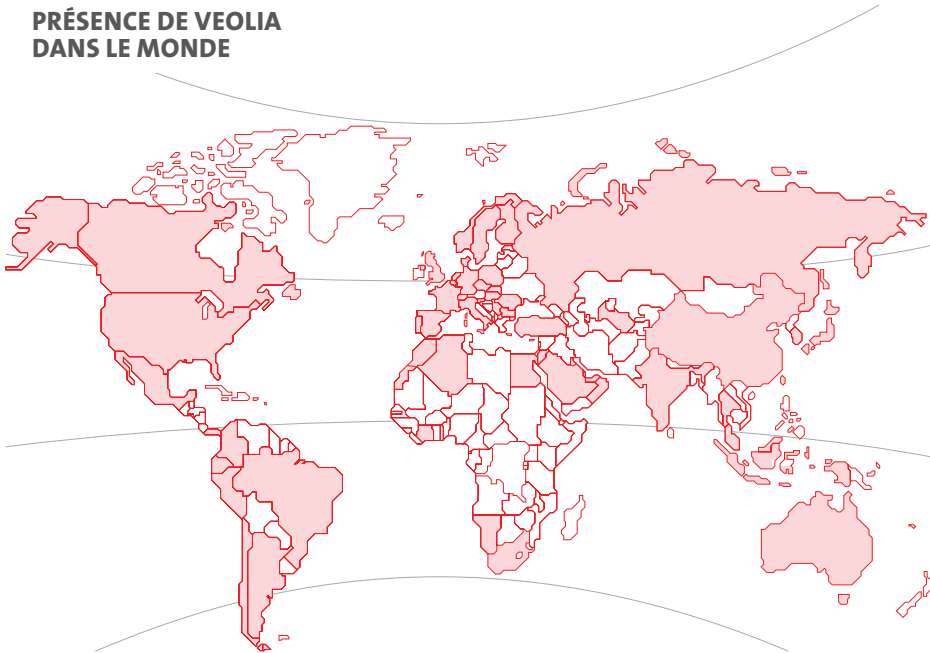
680
réseaux de chaleur
et de froid opérés

2 716
sites industriels
desservis

LEADER MONDIAL

UNE PRÉSENCE GÉOGRAPHIQUE RENFORCÉE

PRÉSENCE DE VEOLIA DANS LE MONDE



Près de
220 000
collaborateurs



58
pays ⁽¹⁾

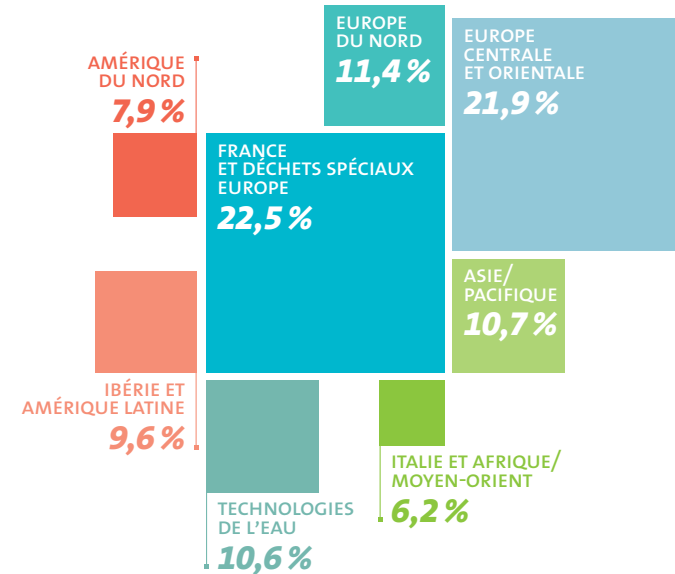


42,9 Mds€
de chiffre d'affaires

Chiffres au
31 décembre 2022

(1) Pays dans lesquels Veolia a une implantation permanente avec du personnel et des capitaux employés supérieurs à 5 millions d'euros.

RÉPARTITION DU CHIFFRE D'AFFAIRES



UN CHAMPION MONDIAL DANS LE TOP 3 DE TOUTS NOS PAYS ET ACTIVITÉS CLÉS

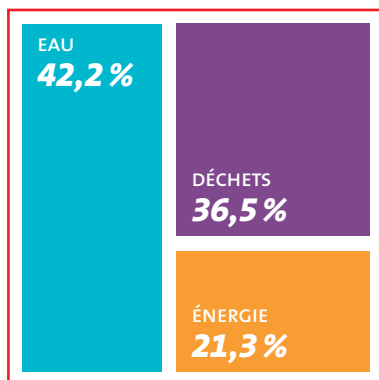
La fusion avec Suez a renforcé nos positions et a accru notre potentiel de croissance dans les solutions à valeur ajoutée.

- **Services de l'eau**
n° 1 mondial
n° 1 en Europe
n° 3 aux États-Unis
- **Déchets solides**
n° 1 en Europe
n° 2 en France
n° 1 en Angleterre
n° 2 en Allemagne
n° 1 en Australie
- **Déchets dangereux**
n° 1 mondial
n° 1 en Europe
n° 3 aux États-Unis
- **Chauffage urbain**
n° 2 en Europe
- **Efficacité énergétique**
n° 2 en Europe

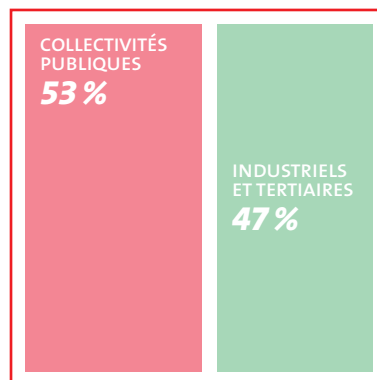
Données : mars 2023.

NOS ACTIVITÉS

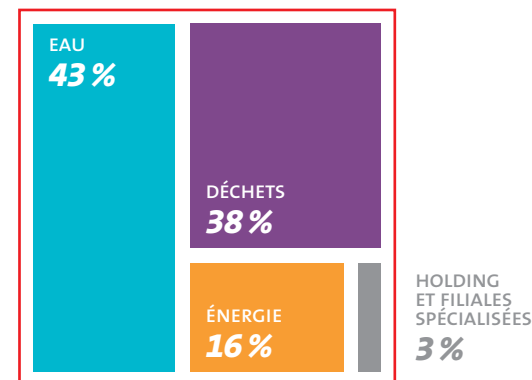
RÉPARTITION DU CHIFFRE D'AFFAIRES PAR MÉTIER



RÉPARTITION DE LA CLIENTÈLE DU GROUPE

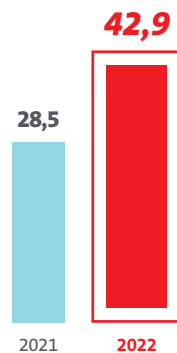


RÉPARTITION DES EFFECTIFS PAR ACTIVITÉ



RÉSULTATS ÉCONOMIQUES ET FINANCIERS

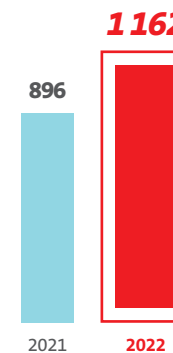
Évolution du chiffre d'affaires (en Mds€)



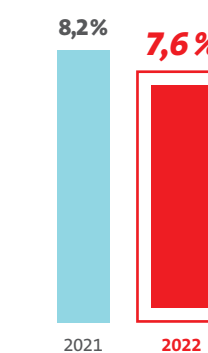
EBITDA (en Mds€)⁽¹⁾



Résultat net courant part du Groupe (en M€)⁽²⁾



ROCE après impôt⁽²⁾



(1) Y compris impacts IFRIC 12 et IFRS 16.

(2) Données 2020 et 2021 retraitées – cf. DEU 2022, section 5.6.2, pour plus de détails sur le retraitement.



PERFOR-
MANCES
EXTRA-
FINAN-
CIÈRES

L'ESG DE VEOLIA

EN BREF

E

14 Mt CO₂ éq.
évités grâce
aux solutions Veolia

320 M m³
d'eau économisée
en 2022 en comparaison
à 2019 grâce à
la performance
des réseaux

490 000 t
de plastique recyclé
par nos 37 usines
à travers le monde

S

89 %
de taux d'engagement
Étude Ipsos engagement
(+ 2 points vs 2021)

100 %
des salariés protégés
grâce à un socle social
commun (CARE)

1 M
d'emplois locaux
indirects ou directs

G

Performance
plurielle avec des
engagements externes
objectivés sur 19 KPI
(dont 14 extra-financiers)

16 000
salariés avec une
politique de bonus
alignée sur
la performance plurielle

1^{er}
actionnaire = salariés
qui détiennent
6,5 % du capital

La performance plurielle de Veolia

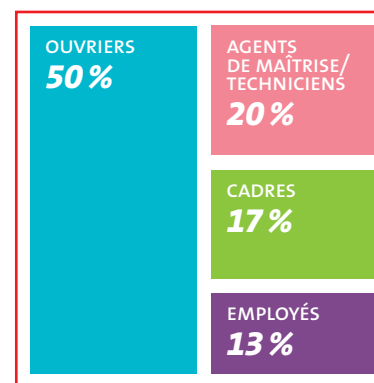
DONNÉES SOCIALES

8 - 9

DONNÉES CLÉS 2022

RÉPARTITION DES EFFECTIFS

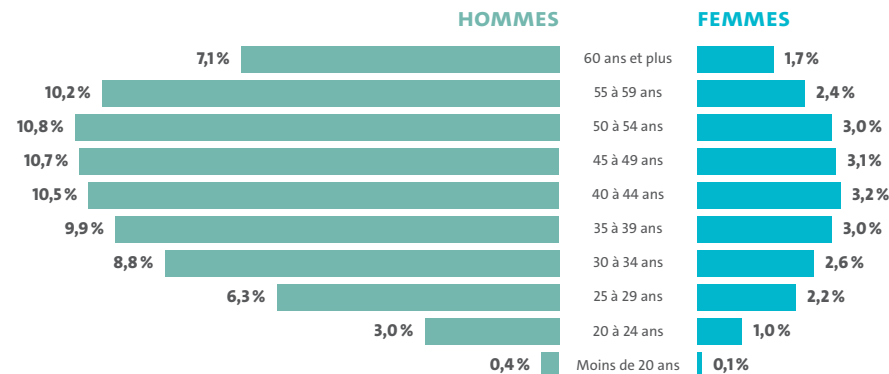
Par catégorie socioprofessionnelle



77,7 %
Hommes

22,3 %
Femmes

Par genre et par tranche d'âge



93 %
des salariés sont
en contrat à durée
indéterminée

3 600
alternants chez
Veolia, dont 57 %
en France

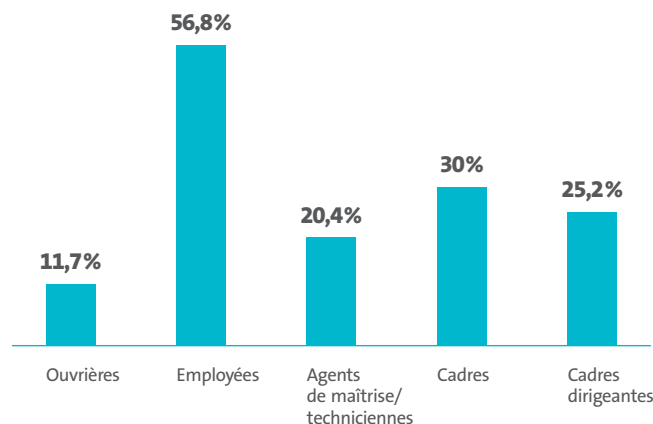
13,1 %
des salariés
ont moins
de 30 ans

35 %
des salariés
ont plus
de 50 ans

43,7 ans
Âge moyen
des salariés

MIXITÉ – FÉMINISATION

Taux de féminisation par catégorie socioprofessionnelle



22,3 %
de femmes

60 %
de femmes
au Conseil
d'administration

OBJECTIF 2023 TAUX DE FÉMINISATION

▶ **35 %**

de recrutements
externes de cadres
sous contrat à durée
indéterminée

▶ **25 %**

de cadres dirigeantes

▶ **30 %**

pour l'encadrement

▶ **50 %**

de femmes nommées
entre 2020 et 2023
parmi le Top 500 des
cadres supérieurs
du Groupe

SÉCURITÉ AU TRAVAIL

0,39

Taux de gravité des accidents du travail
(0,43 en 2021)

plus de 74 %

des salariés ont bénéficié d'au moins une
formation relative à la santé et à la sécurité

Taux de gravité :
nombre de journées perdues pour accident du travail
par millier d'heures travaillées.

5,61

Taux de fréquence des accidents
du travail avec arrêt
(6,65 en 2021)

OBJECTIF 2023 ▶ **5**

Taux de fréquence :
nombre d'accidents du travail avec arrêt
par million d'heures travaillées.

FORMATION ET EMPLOYABILITÉ DES SALARIÉS

91 %

des salariés ont bénéficié
d'une formation

26 heures

de formation en moyenne
par salarié et par an

OBJECTIF 2023 ▶ **23** heures

ENGAGEMENT DES COLLABORATEURS

Engagement mesuré par une enquête
indépendante « Voice of Resources »

VOICE OF
RESOURCES
2022

89 % Taux d'engagement auprès de tous
les salariés interrogés (près de 115 000)

*Extension du panel interrogé à plus de 80 000 en 2020, 100 000
en 2021 et à 160 000 salariés en 2022 = 75 % des effectifs du Groupe,
avec un taux d'engagement en amélioration (vs 2021).*

OBJECTIF 2023 ▶ **≥ 80 %**

DIALOGUE SOCIAL

1 533

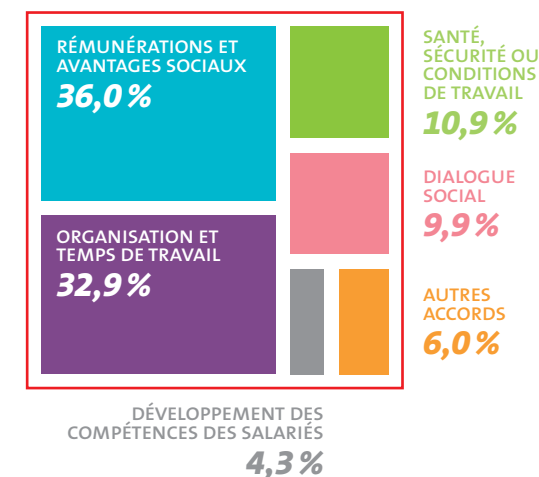
accords signés

85 %

Taux de couverture
par une instance
de dialogue social

OBJECTIF 2023 ▶ **> 95 %**

Répartition des accords signés par thème



ABSENTÉISME

4,37 %

Taux d'absentéisme (hors maternité, paternité)
(4,22 % en 2021)

DONNÉES

ENVIRONNEMENTALES

COMBATTRE LES POLLUTIONS ET ACCÉLÉRER LA TRANSFORMATION ÉCOLOGIQUE

98,2 %

Taux de déploiement du Système de management environnemental et industriel (SMEI) au sein des BU du Groupe

OBJECTIF 2023 ▶ **95 %**

Évolution des émissions de GES des activités sous contrôle opérationnel sur le périmètre :

Scope 1 (émissions directes)

28,6 Mt. CO₂ éq.

Scope 2 (émissions indirectes liées aux achats d'énergie)

5,0 Mt CO₂ éq.

Scope 3 (autres émissions indirectes)

20,9 Mt CO₂ éq.

4,4 % Réduction des émissions GES scopes 1 et 2 par rapport au périmètre de référence 2018 (Science-Based Targets initiative)

OBJECTIF 2023 ▶ **- 3 %**

55,6 % Taux de captage du méthane à périmètre courant

OBJECTIF 2023 ▶ **55 %**

24 % Part de biomasse dans la consommation d'énergie des centrales de production d'énergie

OBJECTIF 2023 ▶ **24 %**

+13,4 % vs 2019 : production d'énergie renouvelable et de récupération

OBJECTIF 2023 ▶ **+ 15 %** vs 2019

99,5 % Part de biomasse (bois) avec traçabilité pour production d'énergie concernant les installations thermiques vendant plus de 100 GWh/an

OBJECTIF 2023 ▶ **98 %**

74,2 % Part de biomasse (bois) avec certification pour production d'énergie concernant les installations thermiques vendant plus de 100 GWh/an

OBJECTIF 2023 ▶ **80 %**

74,4 % Rendement énergétique de la production d'énergie par cogénération (chaleur et électricité)

OBJECTIF 2023 ▶ **70 %**

1,2 kg CO₂/km d'émissions de CO₂ liées à la collecte des déchets

OBJECTIF 2023 ▶ **< 1,4** kg CO₂/km

30 % Taux de mise en place d'un plan d'adaptation au risque inondation sur les sites à enjeux

AMÉLIORER L'EFFICACITÉ ÉNERGÉTIQUE

324 Wh/m³ consommés pour le traitement des eaux usées dans les stations d'épuration de capacité supérieure à 100 000 équivalent habitants

OBJECTIF 2023 ▶ **< 335** Wh/m³

309 Wh/m³ consommés pour la production d'eau potable (hors dessalement) dans les usines de capacité supérieure à 60 000 m³/j

OBJECTIF 2023 ▶ **< 250** Wh/m³

PROMOUVOIR L'ÉCONOMIE CIRCULAIRE

490 kt de plastiques recyclés dans les usines de transformation de Veolia

OBJECTIF 2023 ▶ **610** kt

8,4 Mds€ de chiffre d'affaires liés à l'économie circulaire

OBJECTIF 2023 ▶ **6,3** Md€

17 % Taux de valorisation matière des déchets traités

OBJECTIF 2023 ▶ **20 %**

LUTTER CONTRE LE DÉRÈGLEMENT CLIMATIQUE

30 %

Avancement du plan d'investissements visant à éliminer le charbon en Europe d'ici à 2030

OBJECTIF 2023 ▶ **30 %** des investissements totaux réalisés

14 Mt CO₂ éq.

Contribution annuelle aux émissions de GES évitées

OBJECTIF 2023 ▶ **15** Mt CO₂ éq.

24 % Taux de valorisation énergétique des déchets traités

OBJECTIF 2023 ▶ **30 %**

93 % Taux de valorisation des mâchefers, résidus de l'incinération des déchets

OBJECTIF 2023 ▶ **90 %**

71 % Taux de valorisation des résidus de combustion du métier Énergie (mâchefers, cendres)

OBJECTIF 2023 ▶ **> 70 %**

73 % Taux de valorisation des boues issues du traitement des eaux usées

OBJECTIF 2023 ▶ **> 75 %**

86 % Taux d'abattement des déchets dangereux traités

PROTÉGER LES MILIEUX ET LA BIODIVERSITÉ

66 % Avancement des plans d'action visant à améliorer l'empreinte sur les milieux et la biodiversité des sites sensibles

OBJECTIF 2023 ▶ **75 %**

59 % Part de sites au « zéro » produit phytosanitaire⁽¹⁾

OBJECTIF 2023 ▶ **75 %**

53 % Taux de mise en place d'une gestion écologique sur les sites⁽²⁾ > 1 ha d'espaces verts

OBJECTIF 2023 ▶ **75 %**

51 % Part de sites⁽²⁾ ayant dispensé une sensibilisation en interne ou en externe aux enjeux de la protection des milieux et de la biodiversité

OBJECTIF 2023 ▶ **50 %**

Traitement des eaux usées pour les stations d'épuration de capacité supérieure à 100 000 équivalent habitants

95,6 % Rendement épuratoire en DBO5

OBJECTIF 2023 ▶ **≥ 95 %**

91,5 % Rendement épuratoire en DCO

OBJECTIF 2023 ▶ **≥ 90 %**

(1) Périmètre de reporting : activité Déchets (ensemble des sites); activité Eau (usines d'assainissement de plus de 100 000 équivalent habitants et usines d'eau potable de plus de 60 000 m³/jour); activité Énergie (installations de production d'énergie vendant plus de 100 GWh/an).

(2) Méthadologie « local footprint » et calcul effectué par la société Utopies.

Émissions de l'incinération

120 mg/Nm³ NO_x, soit 60% en moyenne au regard des normes de rejet de l'UE

OBJECTIF 2023 ▶ **< 115**

13 mg/Nm³ SO_x, soit 26% en moyenne au regard des normes de rejet de l'UE

OBJECTIF 2023 ▶ **< 40**

2,3 mg/Nm³ poussières, soit 23% en moyenne au regard des normes de rejet de l'UE

OBJECTIF 2023 ▶ **< 10**

Émissions de la production d'énergie pour les installations thermiques vendant plus de 100 GWh/an (par MWh d'énergie consommée)

204 g/MWh NO_x

OBJECTIF 2023 ▶ **< 270 g/MWh**

136 g/MWh SO_x

OBJECTIF 2023 ▶ **< 210 g/MWh**

11 g/MWh poussières

OBJECTIF 2023 ▶ **< 13 g/MWh**

3,4 g/MWh mercure

OBJECTIF 2023 ▶ **< 5 g/MWh**

GÉRER DURABLEMENT LA RESSOURCE EN EAU

76,3 % Rendement des réseaux d'eau potable pour les réseaux desservant plus de 50 000 habitants, à périmètre constant

OBJECTIF 2023 ▶ **≥ 75 %**

989 millions de m³ d'eaux réutilisées à partir d'eaux collectées et traitées

63 % Taux de déploiement des diagnostics sur les sites à fort enjeu de stress hydrique

OBJECTIF 2023 ▶ **95 %**

73 % Part des consommateurs avec un tarif progressif

OBJECTIF 2023 ▶ **80 %**

9,54 millions de solutions de compteurs intelligents

OBJECTIF 2023 ▶ **6 M**

ACCÈS AUX SERVICES ESSENTIELS

6,92 millions d'habitants ont bénéficié de dispositifs inclusifs pour accéder aux services d'eau ou d'assainissement dans le cadre de contrats avec Veolia, soit + 21,3 % vs 2019

OBJECTIF 2023 ▶ + 12 % vs 2019

NOUVEAUX ACCÈS À L'EAU ET À L'ASSAINISSEMENT

7,1 millions de personnes raccordées en eau potable

et **8** millions en assainissement depuis la mise en place des ODD en 2015

La Fondation Veolia a participé à l'aide au développement ou d'urgence humanitaire pour :

14 projets

Une vingtaine de missions Veoliaforce ont mobilisé :

18 volontaires pour 261 jours-hommes de mécénat de compétence

et **8** personnels permanents

soit **1 386** jours-hommes

CONTRIBUER AU DÉVELOPPEMENT ET À L'ATTRACTIVITÉ DES TERRITOIRES

Création d'emplois et de richesses dans les territoires, selon l'étude socio-économique réalisée chaque année pour mesurer l'impact de Veolia :

1 147 238 emplois soutenus

53,3 Mds€ de création de richesse (contribution au PIB) dans **50** pays

Pour chaque euro de valeur ajoutée créée par Veolia, 2,3 euros supplémentaires sont générés dans l'économie. Pour un emploi direct de Veolia, 6,1 emplois supplémentaires sont soutenus dans l'économie.

OBJECTIF 2023 ▶ Évaluation annuelle, depuis 2020, des impacts globaux et par géographie dans au moins 45 pays

90,9 % de dépenses réinvesties sur les territoires

OBJECTIF 2023 ▶ maintenir au-dessus de **80 %**

93 % des contrats actifs de la base contrats fournisseurs intègrent la clause de développement durable du Groupe

OBJECTIF 2023 ▶ **95 %**

81 % Part des fournisseurs stratégiques évalués sur les trois dernières années

OBJECTIF 2023 ▶ **85 %**

71 % des fournisseurs de Veolia en France sont des PME et **14 %** sont des ETI, ce qui représente au total **3 046 M€**

12,1 M€ de dépenses achat auprès du secteur protégé et adapté (France)

13 territoires dans le monde où le programme d'open innovation sociale, Pop Up, est déployé permettant plus de 20 collaborations avec des entrepreneurs

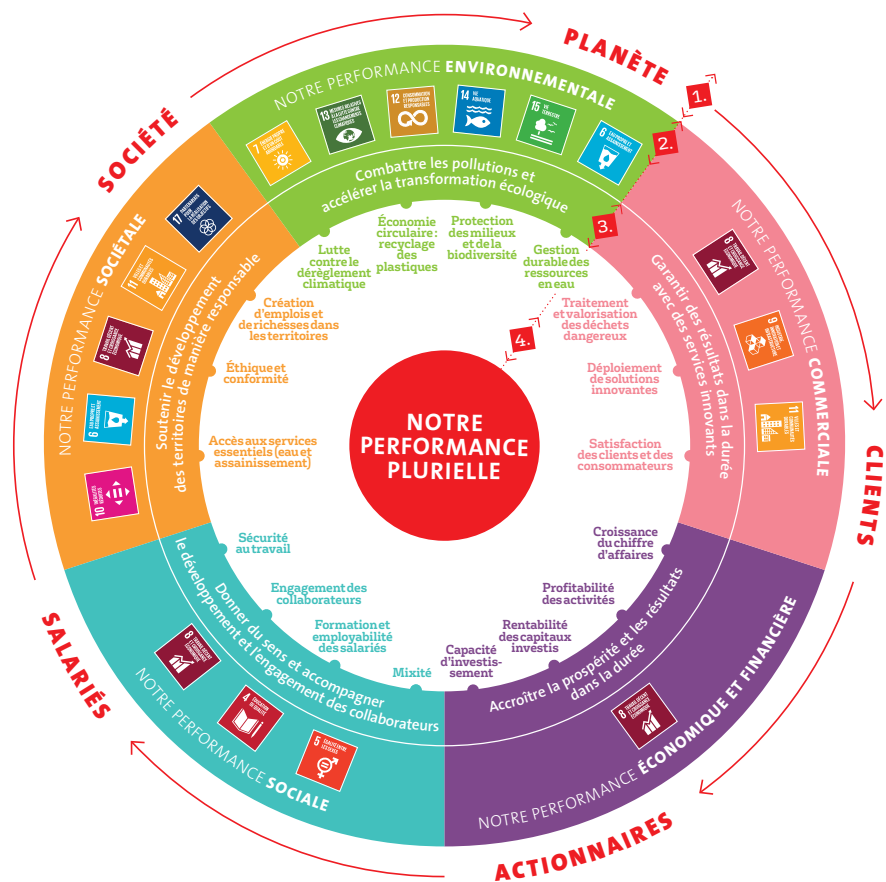
ÉTHIQUE ET CONFORMITÉ

85 % des répondants à l'enquête d'engagement ont répondu positivement à la question « Les valeurs de Veolia et l'éthique sont-elles appliquées dans mon entité ? »

OBJECTIF 2023 ▶ **≥ 80 %**

29 700 collaborateurs ont suivi une formation en e-learning portant sur l'anticorruption, les conflits d'intérêts, les pratiques anticoncurrentielles et le devoir de vigilance

INDICATEURS DE PERFORMANCE PLURIELLE



OBJECTIFS ET INDICATEURS ASSOCIÉS	RÉFÉRENCE 2019	RÉSULTATS 2020	RÉSULTATS 2021	RÉSULTATS 2022	CIBLE 2023
Performance économique et financière					
■ Croissance du chiffre d'affaires Croissance annuelle du CA	27,2 Mds€	26,0 Mds€	28,5 Mds€	42,9 Mds€	Cible annuelle
■ Profitabilité des activités Résultat net courant part du Groupe	760 M€	415 M€	896 M€	1 162 M€	1 Md€
■ Rentabilité des capitaux investis ROCE après impôts (avec IFRS 16)	8,4%	6,4%	8,2%	7,6%	Cible annuelle
■ Capacité d'investissement Free cash flow (avant investissements discrétionnaires)	1 230 M€	942 M€	1 720 M€	1 463 M€	Cible annuelle
Performance sociale					
■ Engagement des collaborateurs Taux d'engagement des collaborateurs, mesuré par une enquête indépendante	84%	87%	87%	89% (1)	≥ 80%
■ Sécurité au travail Taux de fréquence des accidents du travail avec arrêt	8,12	6,60	6,65	5,61	5
■ Formation et employabilité des salariés Nombre d'heures de formation moyen par salarié par an	18 h	17 h	21 h	26 h	23 h
■ Mixité Proportion de femmes nommées entre 2020 et 2023 parmi les Executive Resources ⁽²⁾	Non applicable	28,3%	30,4%	30,3%	50%
Performance commerciale					
■ Satisfaction des clients et des consommateurs Taux de satisfaction client via la méthodologie du Net Promoter Score	Non applicable	NPS = 41 avec 57% du CA couvert	NPS = 43 avec 72% du CA couvert	NPS = 48 avec 83% du CA couvert⁽³⁾	NPS > 30 avec 75% du CA couvert
■ Développement de solutions innovantes Nombre d'innovations incluses dans au moins 10 contrats signés par le Groupe	Non applicable	2	6	10	12
■ Traitement et valorisation des déchets dangereux Chiffre d'affaires consolidé du segment « Traitement et valorisation des déchets liquides et dangereux »	2,56 Mds€	2,53 Mds€	3,06 Mds€	4,12 Mds€	> 4 Mds€

OBJECTIFS ET INDICATEURS ASSOCIÉS	RÉFÉRENCE 2019	RÉSULTATS 2020	RÉSULTATS 2021	RÉSULTATS 2022	CIBLE 2023
Performance environnementale					
<ul style="list-style-type: none"> Lutte contre le dérèglement climatique <ul style="list-style-type: none"> Réduction des émissions de GES : progression du plan d'investissements visant à éliminer le charbon en Europe d'ici à 2030 Émissions évitées : contribution annuelle aux émissions de GES évitées (évaluées au regard de scénarios de référence) – FE IEA 2013⁽⁵⁾⁽⁶⁾ Économie circulaire : recyclage des plastiques Volumens de plastiques recyclés dans les usines de transformation de Veolia⁽⁷⁾ Protection des milieux et de la biodiversité Taux d'avancement des plans d'action visant à améliorer l'empreinte milieux et biodiversité des sites sensibles⁽⁸⁾ Gestion durable de la ressource en eau Rendement des réseaux d'eau potable⁽⁹⁾ (volumens d'eau potable consommée/volumens d'eau potable produite) 					
	Non applicable	8,1 % des investissements totaux à réaliser	17 % des investissements totaux à réaliser	30 % des investissements totaux à réaliser	30 % des investissements totaux à réaliser ⁽⁴⁾
	12,1 Mt CO ₂ éq.	12,5 Mt CO ₂ éq.	12,4 Mt CO ₂ éq.	14,1 Mt CO₂ éq.	15 Mt CO ₂ éq.
	350 kt	391 kt	476 kt	490 kt	610 kt
	Non applicable	1,7 %	30 %	66 %	75 %
	72,5 %	73,4 %	75,6 %	76,3 %	> 75 %
Performance sociétale					
<ul style="list-style-type: none"> Création d'emplois et de richesses dans les territoires Empreinte socio-économique des activités de Veolia dans les pays où le Groupe opère, en termes d'emplois soutenus et de richesses créées Éthique et conformité Pourcentage de réponses positives à la question : « Les valeurs de Veolia et l'éthique sont appliquées dans mon entité » de l'enquête d'engagement Accès aux services essentiels (eau et assainissement) Nombre d'habitants bénéficiant de dispositifs inclusifs pour accéder aux services d'eau ou d'assainissement dans le cadre de contrats Veolia 					
	Non applicable	1 105 388 emplois soutenus	1 033 623 emplois soutenus	1 147 238 emplois soutenus	Évaluation annuelle des impacts globaux et par géographie dans au moins 45 pays
		51 Mds€ de valeur ajoutée générés dans 51 pays	49 Mds€ de valeur ajoutée générés dans 52 pays	53 Mds€ de valeur ajoutée générés dans 50 pays	
	92 % du Top 5000	83 % sur tous les répondants	84 % sur tous les répondants	85 % sur tous les répondants⁽¹⁰⁾	≥ 80 % sur tous les répondants
	5,71 Mhab.	6,12 Mhab. (+7 %)	6,71 Mhab. (+17,5 %)	6,92 Mhab. (+21,3 %)	+12 % vs 2019 à périmètre constant

(1) Le taux d'engagement 2022 hors périmètre intégrant les salariés issus du rapprochement avec Suez est de 88%.

(2) Anciennement dénommé « Top 500 des cadres supérieurs du Groupe ».

(3) Donnée 2022 présentée hors périmètre intégrant les activités issues du rapprochement avec Suez (absence de référence 2021). Les 10 plus importantes business units sur ce périmètre ont un score de 45 pour 85% du chiffre d'affaires couvert.

(4) Le budget des investissements dans de nouvelles formes d'énergie visant à éliminer le charbon sur le périmètre Europe d'ici à 2030 a été initialement évalué à 1,274 Md€ entre 2019 et 2030. Fin 2022, ce budget est réévalué à 1,584 Md€.

(5) Facteurs d'émissions de téléélectricité (FE IEA) utilisés pour fixer la cible du plan Impact 2023.

(6) Les FE IEA 2021 mis à jour dans l'outil de reporting Global Report en 2021 donnent une valeur de 13 Mt CO₂ éq. en 2022.

(7) Depuis 2021, cet indicateur inclut les volumes de plastiques recyclés dans les usines de transformation de Veolia traitant les DEEE, ainsi que les volumes recyclés dans les usines acquises ou vendues par Veolia au cours de l'exercice. En 2022, l'indicateur intègre, dans le cas de joint-ventures non consolidées, les volumes de plastiques recyclés au prorata des parts de Veolia dans ces joint-ventures.

(8) Données pro forma 2019-2022.

(9) Pour les réseaux desservant plus de 50 000 habitants. À périmètre constant.

(10) Le taux de réponses positives 2022, hors périmètre intégrant les salariés issus du rapprochement avec Suez, est de 85%.

Ce document a été réalisé par la direction de la communication de Veolia – Avril 2023.

Crédits photo : Médiathèque Veolia : Bobby/Fisheye, Martin Colombet/Fisheye, Olivier Guerrin, Christophe Majani d'Inguibert. Getty Images : Marco Bottigelli.

Création et réalisation : HAVAS PARIS

Ressourcer le monde

Veolia

30, rue Madeleine-Vionnet - 93300 Aubervilliers - France

Tél. : +33 (0)1 85 57 70 00

www.veolia.com