

**LE CHAMPION
MONDIAL DE LA**

TRANSFORMATION

ÉCOLOGIQUE



DONNÉES CLÉS 2021-2022



VEOLIA EN 2022, UNE EMPREINTE INTERNATIONALE ÉLARGIE

page 2



CHIFFRES CLÉS 2021

AU 31 DÉCEMBRE

page 4

NOS 3 MÉTIERS

page 6

NOTRE PRÉSENCE DANS LE MONDE

page 7

NOS ACTIVITÉS

page 8



PERFORMANCES

EXTRA-FINANCIÈRES

page 10

DONNÉES SOCIALES

page 12

DONNÉES ENVIRONNEMENTALES

page 15

DONNÉES SOCIÉTALES

page 19

LA PERFORMANCE PLURIELLE, VISER L'ÉQUILIBRE

page 21

VEOLIA EN 2022

UNE EMPREINTE INTERNATIONALE ÉLARGIE

Avec une empreinte internationale élargie, Veolia opère un changement de dimension pour devenir le champion mondial de la transformation écologique au service des territoires et des entreprises.



EAU

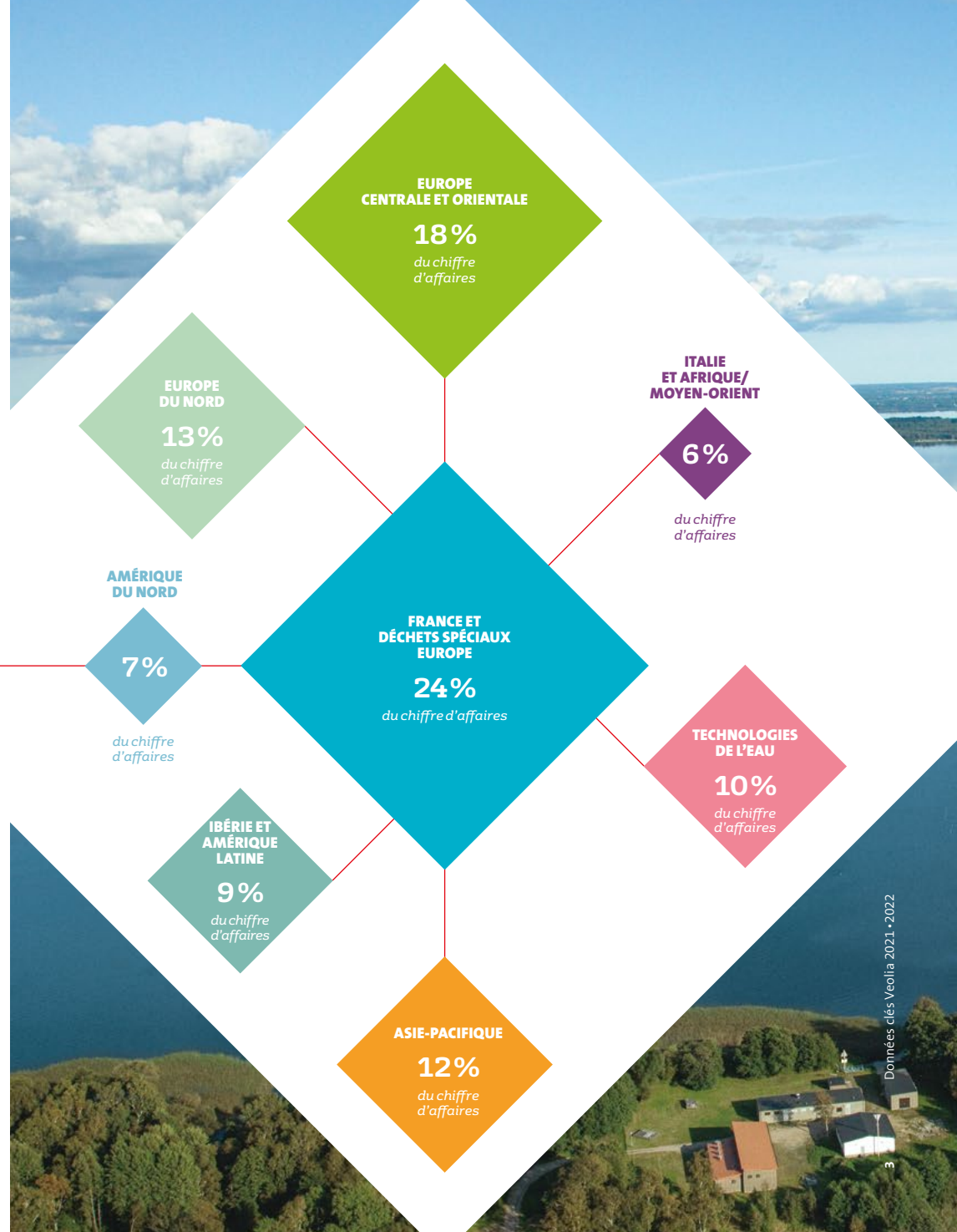
DÉCHETS

ÉNERGIE



220 000
COLLABORATEURS
CONSTITUENT LE NOUVEL
ENSEMBLE EN 2022

38,4 MDSE
CHIFFRE D'AFFAIRES
CUMULÉ DU NOUVEL ENSEMBLE
SUR L'EXERCICE ÉCOULÉ (1)

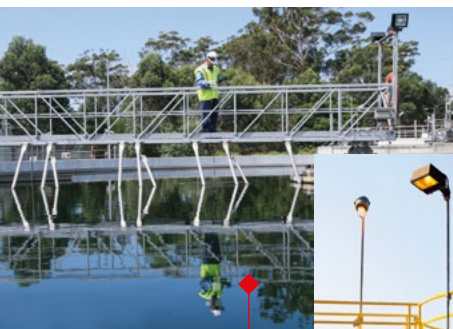


CHIFFRES CLÉS 2021

AU 31 DÉCEMBRE



NOS 3 MÉTIERS



EAU

79

MILLIONS DE PERSONNES
DESSERVIES
EN EAU POTABLE

61

MILLIONS D'HABITANTS
RACCORDÉS EN
ASSAINISSEMENT

3 367

USINES DE PRODUCTION
D'EAU POTABLE GÉRÉES

2 750

USINES DE TRAITEMENT
DE EAUX USÉES
OPÉRÉES

DÉCHETS

40

MILLIONS D'HABITANTS
DESSERVIS EN COLLECTE
POUR LE COMPTE DES
COLLECTIVITÉS LOCALES

48

MILLIONS DE TONNES
DE DÉCHETS TRAITÉS

435 861

ENTREPRISES
CLIENTES

691

UNITÉS DE TRAITEMENT
EXPLOITÉES

ÉNERGIE

48

MILLIONS DE MWH
PRODUITS

46 058

INSTALLATIONS
THERMIQUES GÉRÉES

583

RÉSEAUX DE CHALEUR
ET DE FROID OPÉRÉS

2 211

SITES INDUSTRIELS
DESSERVIS

NOTRE PRÉSENCE DANS LE MONDE

28 508 M€

DE CHIFFRE
D'AFFAIRES

176 488

COLLABORATEURS
À TRAVERS LE MONDE



AMÉRIQUE DU NORD

2 060 M€

DE CHIFFRE
D'AFFAIRES

6 906

COLLABORATEURS



EUROPE
hors France

11 758 M€

DE CHIFFRE
D'AFFAIRES

63 736

COLLABORATEURS



AFRIQUE ET MOYEN-ORIENT

1 709 M€

DE CHIFFRE
D'AFFAIRES

12 677

COLLABORATEURS



AMÉRIQUE LATINE

931 M€

DE CHIFFRE
D'AFFAIRES

20 093

COLLABORATEURS



FRANCE

8 540 M€

DE CHIFFRE
D'AFFAIRES

49 403

COLLABORATEURS



ASIE - OCÉANIE

3 510 M€

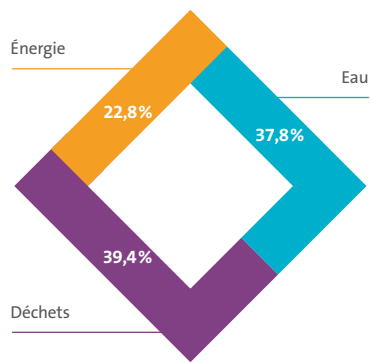
DE CHIFFRE
D'AFFAIRES

23 673

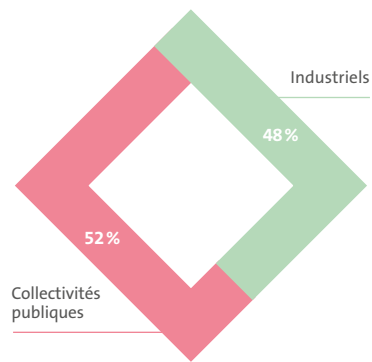
COLLABORATEURS

NOS ACTIVITÉS

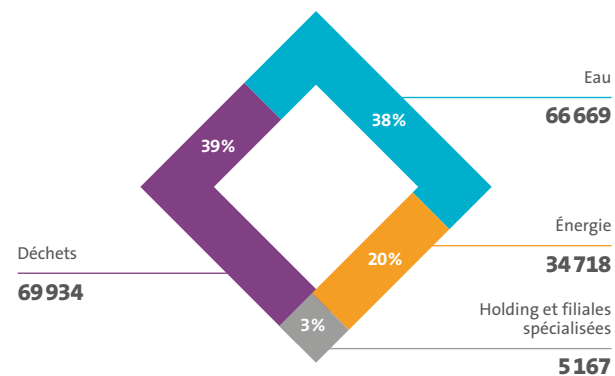
RÉPARTITION DU CHIFFRE D'AFFAIRES PAR MÉTIER



RÉPARTITION DE LA CLIENTÈLE DU GROUPE



RÉPARTITION DES EFFECTIFS PAR ACTIVITÉ



RÉSULTATS ÉCONOMIQUES ET FINANCIERS

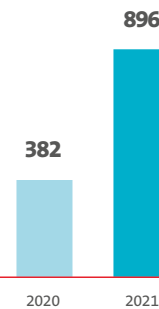
Évolution du chiffre d'affaires (en Mds€)



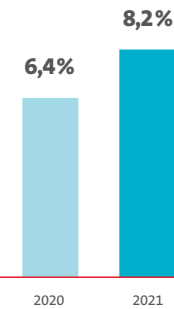
EBITDA (en Mds€)⁽¹⁾



Résultat net courant part du Groupe (en M€)⁽²⁾



ROCE après impôt^{(1) (2)}



(1) Y compris impacts IFRIC 12 et IFRS 16.

(2) Données 2019 et 2020 retraitées – cf. DEU 2021, section 5.6.1 pour plus de détails sur le retraitement.



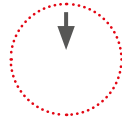
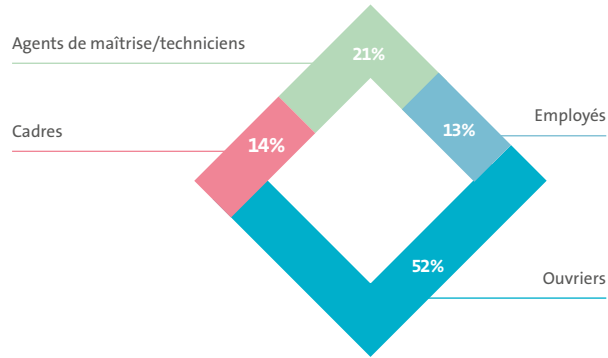
PERFORMANCES

EXTRA-FINANCIÈRES

DONNÉES SOCIALES

Répartition des effectifs

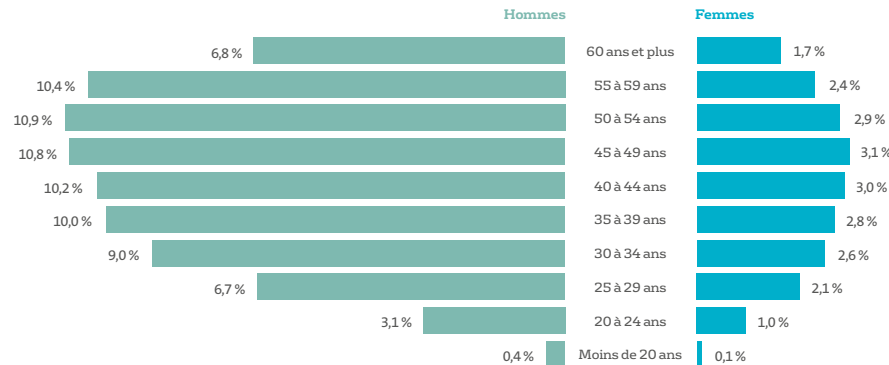
Par catégorie socioprofessionnelle



138 176
HOMMES
(78,3%)

38 312
FEMMES
(21,7%)

Par genre et par tranche d'âge



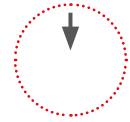
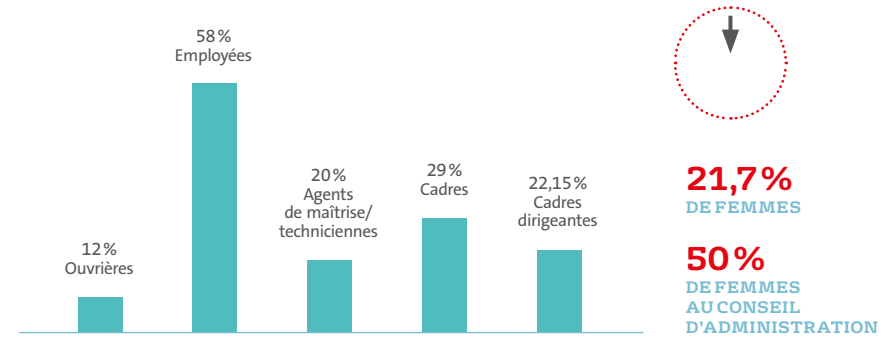
93%
DES SALARIÉS SONT
EN CONTRAT À DURÉE
INDÉTERMINÉE

13,5%
DES SALARIÉS
ONT MOINS DE 30 ANS

21,4%
DES SALARIÉS
ONT PLUS DE 55 ANS

Mixité - Féminisation

Taux de féminisation
par catégorie socioprofessionnelle



21,7%
DE FEMMES

50%
DE FEMMES
AU CONSEIL
D'ADMINISTRATION

Objectif 2023
Taux de
féminisation



pour
l'encadrement

de recrutements
externes de cadres
sous contrat à durée
indéterminée

de cadres
dirigeantes

de femmes nommées
entre 2020 et 2023 parmi
le Top 500 des cadres
supérieurs du Groupe

Sécurité au travail

0,43
Taux de gravité
des accidents du travail
(0,43 en 2020)

72%
des salariés ont bénéficié
d'au moins une formation
relative à la santé
et à la sécurité

6,65 Taux de fréquence
des accidents du travail
avec arrêt (6,60 en 2020)

Objectif 2023 **5**

Taux de fréquence :
nombre d'accidents du travail avec
arrêt par million d'heures travaillées.
Taux de gravité :
nombre de journées perdues
pour accident du travail par millier
d'heures travaillées.

Formation et employabilité des salariés

86 % des salariés ont bénéficié d'au moins une formation

21 heures de formation en moyenne par salarié et par an



Engagement des collaborateurs

Engagement mesuré par une enquête indépendante « Voice of Resources »

87 % Taux d'engagement des salariés interrogés

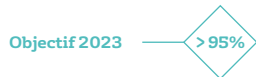
Extension du panel interrogé de plus de 80 000 en 2020 à près de 100 000 salariés en 2021 = taux d'engagement global stable (vs 2020).



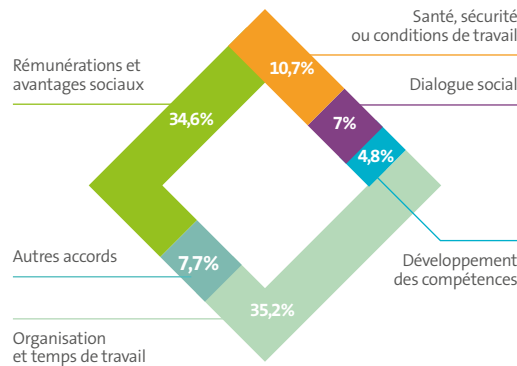
Dialogue social

1 259 accords signés

87 % Taux de couverture par une instance de dialogue social



Répartition des accords signés par thème



Absentéisme

4,2 % Taux d'absentéisme (hors maternité, paternité) (4,5 % en 2020)

DONNÉES ENVIRONNEMENTALES

Combattre les pollutions et accélérer la transformation écologique

98,9 % Taux de déploiement du système de management environnemental et industriel (SMEI) au sein des BU du Groupe



Lutter contre le dérèglement climatique

17,1 % Avancement du plan d'investissements visant à éliminer le charbon en Europe d'ici à 2030



11,4 Mt CO₂ éq. Contribution annuelle aux émissions de GES évitées



Évolution des émissions de GES des activités sous contrôle opérationnel sur le périmètre

◆ Scope 1 (émissions directes)

26,7 Mt éq. CO₂

◆ Scope 2 (émissions indirectes liées aux achats d'énergie)

3,8 Mt éq. CO₂

◆ Scope 3 (autres émissions indirectes)

20,9 Mt éq. CO₂

0,4 % Réduction des émissions de GES scopes 1 et 2 par rapport au périmètre de référence 2018 (Science-Based Target-initiative)



56,3 % Taux de captage du méthane à périmètre courant



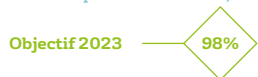
19 % Part de biomasse dans la consommation d'énergie des centrales de production d'énergie



+ 3,8 % vs 2019 : production d'énergie renouvelable et de récupération



99,5 % Part de biomasse (bois) avec traçabilité pour production d'énergie concernant les installations thermiques vendant plus de 100 GWh/an



76,4 % Part de biomasse (bois) avec certification pour production d'énergie concernant les installations thermiques vendant plus de 100 GWh/an



75 % Rendement énergétique de la production d'énergie par cogénération (chaleur et électricité)



1,3 kg CO₂/km Émissions de CO₂ liées à la collecte des déchets



30 % Taux de mise en place d'un plan d'adaptation au risque inondation sur les sites à enjeu

Améliorer l'efficacité énergétique

315 Wh/m³ consommées pour le traitement des eaux usées dans les stations d'épuration de capacité supérieure à 100 000 équivalents habitants



259 Wh/m³ consommées pour la production d'eau potable (hors dessalement) dans les usines de capacité supérieure à 60 000 m³/j



Promouvoir l'économie circulaire

476 kt de plastiques recyclés dans les usines de transformation de Veolia



6,0 Mds€ de chiffre d'affaires liés à l'économie circulaire



18 % Taux de valorisation matière des déchets traités



29 % Taux de valorisation énergétique des déchets traités



89 % Taux de valorisation des mâchefers, résidus de l'incinération des déchets



72 % Taux de valorisation des résidus de combustion du métier Énergie (mâchefers, cendres)



75 % Taux de valorisation des boues issues du traitement des eaux usées



84 % Taux d'abattement des déchets dangereux traités

Protéger les milieux et la biodiversité

30 % Avancement des plans d'action visant à améliorer l'empreinte sur les milieux et la biodiversité des sites sensibles



115 sites ayant un partenariat avec une association locale de protection de la nature

38 % Part de sites « zéro » produit phytosanitaire⁽¹⁾



36 % Taux de mise en place d'une gestion écologique sur les sites⁽¹⁾ > 1 ha d'espaces verts



42 % Part de sites⁽¹⁾ ayant dispensé une sensibilisation en interne ou en externe aux enjeux de la protection des milieux et de la biodiversité



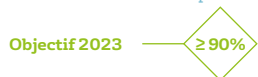
(1) Périmètre de reporting : activité Déchets (ensemble des sites), activité Eau (usines d'assainissement de plus de 100 000 équivalents habitants et usines d'eau potable de plus de 60 000 m³/jour), activité Énergie (installations de production d'énergie vendant plus de 100 GWh/an).

Traitement des eaux usées pour les stations d'épuration de capacité supérieure à 100 000 équivalents habitants

95% Rendement épuratoire en DBO5



91% Rendement épuratoire en DCO



Émissions de l'incinération

121 mg/Nm NOx



16 mg/Nm SOx



2 mg/Nm poussières



Émissions de la production d'énergie pour les installations thermiques vendant plus de 100 GWh/an (par MWh d'énergie consommée)

215 g/MWh NOx



147 g/MWh SOx



11 g/MWh poussières



2,1 g/MWh mercure



Gérer durablement la ressource en eau

75,6% Rendement des réseaux d'eau potable pour les réseaux desservant plus de 50 000 habitants, à périmètre constant



299 millions de m³ d'eaux réutilisés à partir d'eaux collectées et traitées

57% Taux de déploiement des diagnostics sur les sites à fort enjeu de stress hydrique



75% Part des consommateurs avec un tarif progressif



6,31 millions de solutions de compteurs intelligents



DONNÉES SOCIÉTALES

Accès aux services essentiels

6,7 millions d'habitants ont bénéficié de dispositifs inclusifs pour accéder aux services d'eau ou d'assainissement dans le cadre de contrats avec Veolia, soit +17,5% vs. 2019



Nouveaux accès à l'eau et à l'assainissement

6,7 millions de personnes raccordées en eau potable

et **2,4** millions en assainissement, depuis la mise en place des ODD en 2015

La Fondation Veolia a participé à l'aide au développement ou d'urgence humanitaire pour :

12 projets

Une vingtaine de missions Veoliaforce ont mobilisé :

20 volontaires pour 178 jours.hommes de mécénat de compétence

et **7** personnels permanents pour 1 298 jours.hommes

Contribuer au développement et à l'attractivité des territoires

Création d'emplois et de richesses dans les territoires, selon une étude socio-économique⁽¹⁾ réalisée chaque année pour mesurer l'impact de Veolia

1 033 623 emplois soutenus

49,4 Mds€ de création de richesse (contribution au PIB)

dans **52** pays

Pour chaque euro de valeur ajoutée créé par Veolia, 2,30 euros supplémentaires sont générés dans l'économie. Pour un emploi direct de Veolia, 5,1 emplois supplémentaires sont soutenus dans l'économie.

Objectif 2023 — évaluation chaque année à partir de 2020 de l'impact de Veolia dans 45 pays

90,5% Dépenses réinvesties sur les territoires

Objectif 2023 — maintenir au-dessus de **80%**

88% des contrats actifs de la base contrats fournisseurs intègrent la clause RSE du Groupe



75% Part des fournisseurs stratégiques évalués sur les trois dernières années



77% des fournisseurs de Veolia en France sont des PME/ETI, ce qui représente 2,8 Mds€ de dépenses

11 M€ de dépenses achat auprès du secteur protégé et adapté (France)

14 territoires dans le monde où le programme d'open innovation sociale Pop Up est déployé, permettant 30 collaborations avec des entrepreneurs

2 090 jours en équivalent temps plein (ETP) de bénévolat par des collaborateurs dans le monde au service d'associations des territoires

Éthique et conformité

84% des répondants à l'enquête d'engagement ont répondu positivement à la question « Les valeurs de Veolia et l'éthique sont-elles appliquées dans mon entité? » (Top 5 000 + les collaborateurs de 25 BU)

Objectif 2023 $\geq 80\%$

Près de **25 000** collaborateurs (soit 97,3% des cadres) ont suivi une formation en e-learning portant sur l'anticorruption, les conflits d'intérêts, les pratiques anticoncurrentielles et le devoir de vigilance

LA PERFORMANCE PLURIELLE VISER L'ÉQUILIBRE

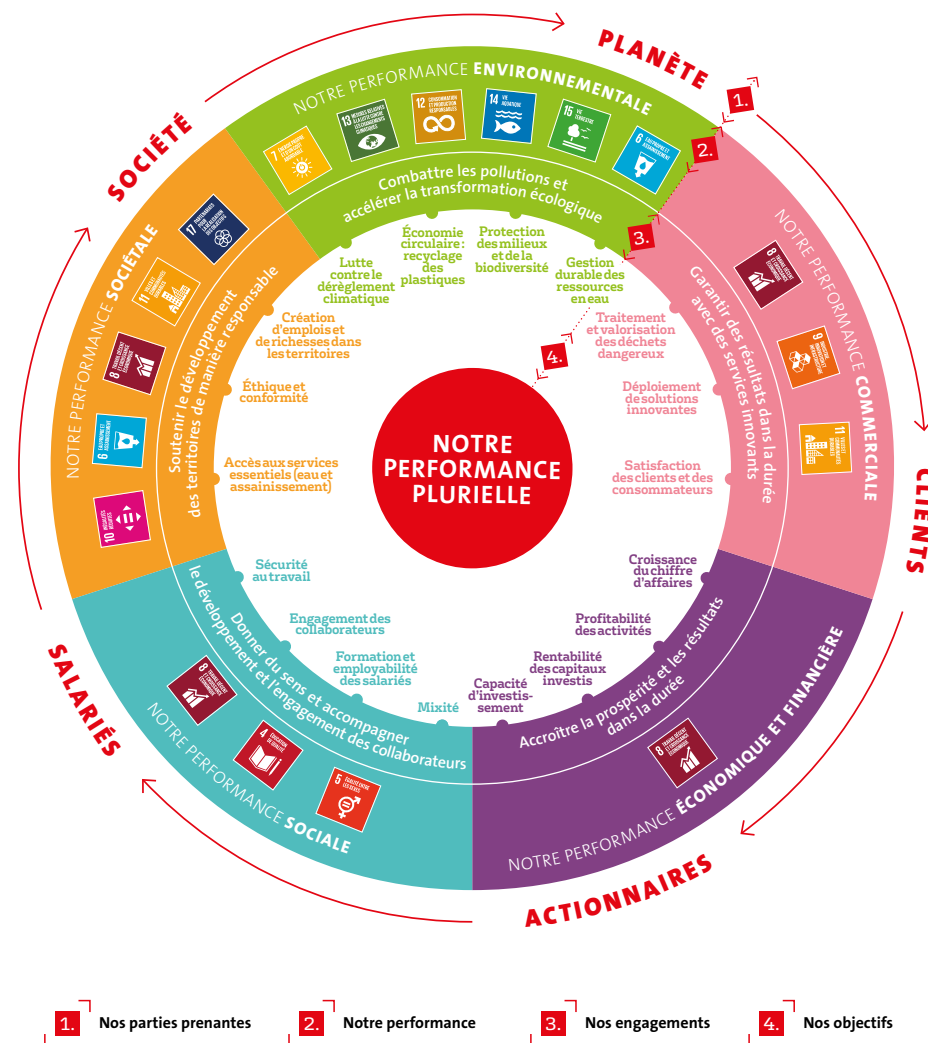


TABLEAU DE BORD DE LA PERFORMANCE PLURIELLE

OBJECTIFS ET INDICATEURS ASSOCIÉS	RÉFÉRENCE 2019	RÉSULTATS 2020	RÉSULTATS 2021	CIBLE 2023
Performance sociale				
◆ Engagement des collaborateurs Taux d'engagement des collaborateurs, mesuré par une enquête indépendante	84%	87%	87%	≥ 80%
◆ Sécurité au travail Taux de fréquence des accidents du travail avec arrêt	8,12	6,6	6,65	5
◆ Formation et employabilité des salariés Nombre d'heures de formation moyen par salarié par an	18 h	17 h	21 h	23 h
◆ Mixité Proportion de femmes nommées entre 2020 et 2023 parmi le Top 500 des cadres supérieurs du Groupe	Non applicable	28,3%	30,4%	50%
Performance commerciale				
◆ Satisfaction des clients et des consommateurs Taux de satisfaction client via la méthodologie du Net Promoter Score	Non applicable	NPS = 41 avec 57% du CA couvert	NPS = 43 avec 72% du CA couvert	NPS > 30 avec 75% du CA couvert
◆ Développement de solutions innovantes Nombre d'innovations incluses dans au moins 10 contrats signés par le Groupe	Non applicable	2	6	12
◆ Traitement et valorisation des déchets dangereux Chiffre d'affaires consolidé du segment « Traitement et valorisation des déchets liquides et dangereux »	2,56 Mds€	2,53 Mds€	3,06 Mds€	> 4 Mds€
Performance économique et financière				
◆ Croissance du chiffre d'affaires Croissance annuelle du CA	27,2 Mds€	26,0 Mds€	28,5 Mds€	Cible annuelle
◆ Profitabilité des activités Résultat net courant part du Groupe	760 M€	415 M€	896 M€	1 Md€
◆ Rentabilité des capitaux investis ROCE après impôts (avec IFRS 16)	8,4%	6,4%	8,2%	Cible annuelle
◆ Capacité d'investissement Cash-flow disponible (avant investissements discrétionnaires)	1 230 M€	942 M€	1 720 M€	Cible annuelle

OBJECTIFS ET INDICATEURS ASSOCIÉS	RÉFÉRENCE 2019	RÉSULTATS 2020	RÉSULTATS 2021	CIBLE 2023
Performance sociétale				
◆ Création d'emplois et de richesses dans les territoires Empreinte socio-économique des activités de Veolia dans les pays où le Groupe opère, en termes d'emplois soutenus et de richesses créées	Non applicable	1 105 388 emplois soutenus 51 Mds€ de valeur ajoutée générés dans 51 pays	1 033 623 emplois soutenus 49 Mds€ de valeur ajoutée générés dans 52 pays	Évaluation annuelle des impacts globaux et par géographie dans au moins 45 pays
◆ Éthique et conformité Pourcentage de réponses positives à la question : « Les valeurs de Veolia et l'éthique sont appliquées dans mon entité » de l'enquête d'engagement	92% du Top 5000	83% sur tous les répondants	84% sur tous les répondants	≥ 80% sur tous les répondants
◆ Accès aux services essentiels (eau et assainissement) Nombre d'habitants bénéficiant de dispositifs inclusifs pour accéder aux services d'eau ou d'assainissement dans le cadre de contrats Veolia	5,71 Mhab.	6,12 Mhab. (+7%)	6,71 Mhab. (+17,5%)	+12% à périmètre constant
Performance environnementale				
◆ Lutte contre le dérèglement climatique • Réduction des émissions de GES : progression du plan d'investissements visant à éliminer le charbon en Europe d'ici à 2030 • Émissions évitées : contribution annuelle aux émissions de GES évitées (évaluées au regard de scénarios de référence)	Non applicable	8,1% des investissements totaux à réaliser	17% des investissements totaux à réaliser	30% des investissements totaux à réaliser ⁽¹⁾
◆ Économie circulaire : recyclage des plastiques Volumes de plastiques recyclés dans les usines de transformation de Veolia	12,1 Mt CO ₂ éq.	12,5 Mt CO ₂ éq.	11,4 Mt CO ₂ éq.	15 Mt CO ₂ éq.
◆ Protection des milieux et de la biodiversité Taux d'avancement des plans d'action visant à améliorer l'empreinte milieux et biodiversité des sites sensibles ⁽³⁾	350 kt	391 kt	476 kt ⁽²⁾	610 kt
◆ Gestion durable de la ressource en eau Rendement des réseaux d'eau potable ⁽⁴⁾ (volumes d'eau potable consommée/volumes d'eau potable produite)	Non applicable	1,7%	30%	75%
	72,5%	73,4%	75,6%	> 75%

(1) Le montant cumulé depuis 2019 des investissements dans de nouvelles formes d'énergie visant à éliminer le charbon sur le périmètre Europe d'ici à 2030, a été évalué à 1,274 Md€.

(2) Depuis 2021, cet indicateur inclut les volumes de plastiques recyclés dans les usines de transformation de Veolia traitant les DEEE, ainsi que les volumes recyclés dans les usines acquises ou vendues par Veolia au cours de l'exercice.

(3) Données pro forma 2019-2021.

(4) Pour les réseaux desservant plus de 50 000 habitants. À périmètre constant.

Ce document a été réalisé par la direction de la communication de Veolia – juin 2022.

Crédits photo : Getty Images : LorenzoT81/iStock, Nitat Termmee/Moment, Romi Tolonen/EyeEm, Nick Strecker/EyeEm, Jia Yu/Moment.
Médiathèque Veolia : Christophe Daguet, Alexis Duclos, Christophe Majani D'Inguimbert, Alexandre Dupeyron.

Iconographie : Laure Duquesne.

Création et réalisation : **HAVAS PARIS**

Impression : STIPA.



Dans le souci du respect de l'environnement, le présent document est réalisé par un imprimeur Imprim'Vert® sur un papier Symbol Matt Plus ; ce produit est composé de matériaux issus de forêts bien gérées certifiées FSC® et d'autres sources contrôlées.

Ressourcer le monde

Veolia

30, rue Madeleine-Vionnet - 93300 Aubervilliers - France

Tél. : +33 (0)1 85 57 70 00

www.veolia.com